

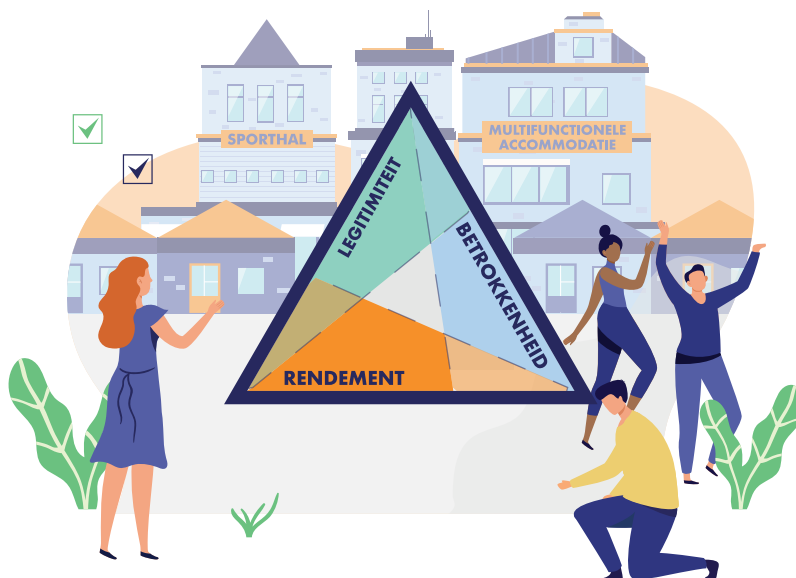
Lange Termijn Accommodatiebeleid

Inleiding

Gemeente Medemblik kent een rijk palet aan accommodaties en voorzieningen. Deze dragen bij aan de leefbaarheid in onze kernen. Veel accommodaties zijn in de komende jaren toe aan renovatie, vervanging of verduurzaming. Dit vergt grote investeringen. De gemeente kan deze kosten niet langer dragen. Daarom zijn beleidskaders opgesteld waarmee eerlijke afwegingen gemaakt kunnen worden over accommodaties en nieuwe initiatieven. Eigen kracht van inwoners en slim samenwerken tussen organisaties worden steeds belangrijker om leefbaarheid in de kernen te behouden.

Waardendriehoek

Het fundament van de kaders is **de waardendriehoek** waarin drie waarden centraal staan. **Legitimiteit:** noodzaak van een initiatief, **betrokkenheid:** draagvlak en organisatiekracht vanuit de samenleving en **rendement:** balans tussen kosten en opbrengsten voor de samenleving.

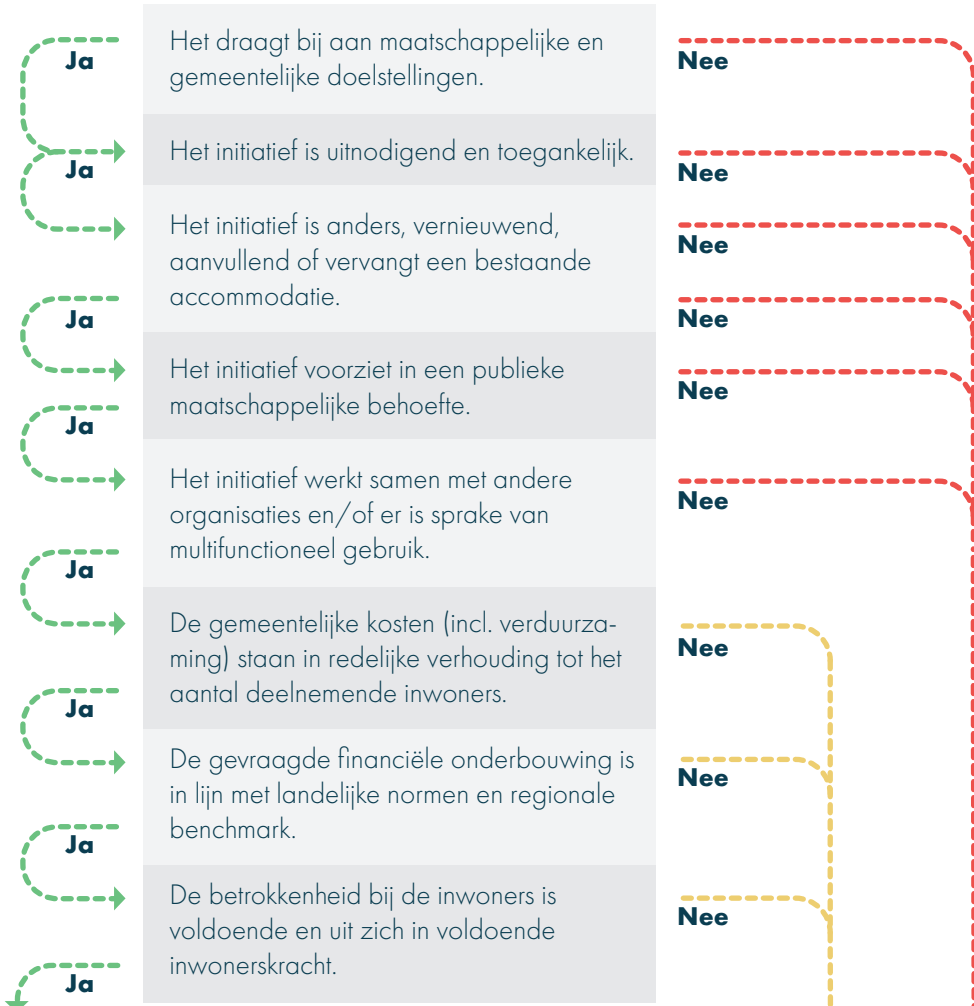


Kaders

Op basis van de waardendriehoek zijn kaders opgesteld. Deze kaders bieden duidelijkheid over rollen van maatschappelijke organisaties en de gemeente, en over de onderlinge samenwerking. Vanuit de nieuwe faciliterende rol van de gemeente willen we ruimte en hulp bieden aan initiatieven uit de samenleving. Hiervoor is een stroomschema opgesteld. Op basis hiervan toetsen we maatschappelijke initiatieven en investeringsverzoeken concreet aan de kaders en de waardendriehoek. Dit doen we op een objectieve, transparante en efficiënte manier.

1. Benutten en ondersteunen eigen kracht samenleving
2. Accommodaties als middel om maatschappelijke doelstellingen te bereiken
3. Uitnodigende en toegankelijke accommodaties
4. Goede spreiding van accommodaties en voorzieningen
5. Behoeftte en capaciteit van accommodaties in balans
6. Hoog maatschappelijk rendement door multifunctioneel en gedeeld gebruik
7. Toekomstbestendige financiële basis accommodatiebeleid
8. Kostendekkendheid accommodaties gebaseerd op landelijke normen en regionale benchmark
9. Verduurzaming gebouwen kosteneffectief en op natuurlijke momenten.

INITIATIEF ACCOMMODATIE



De langdurige inzet van inwoners of vrijwilligers is nodig om op langere termijn te blijven organiseren.

Ja Daadkracht en inzet van inwoners is voldoende. Nee



ONDERSTEUNING



Toepassing van de kaders

De focus ligt op het beperken van de benodigde investeringen en het samen met maatschappelijke organisaties opstellen van uitvoeringsplannen. We houden rekening met enerzijds de eigendomssituatie (van gemeente of van derden) en anderzijds met de wettelijke taken. Deze situaties kennen elk een verschillende aanpak.

Eigendom derden met wettelijke taken

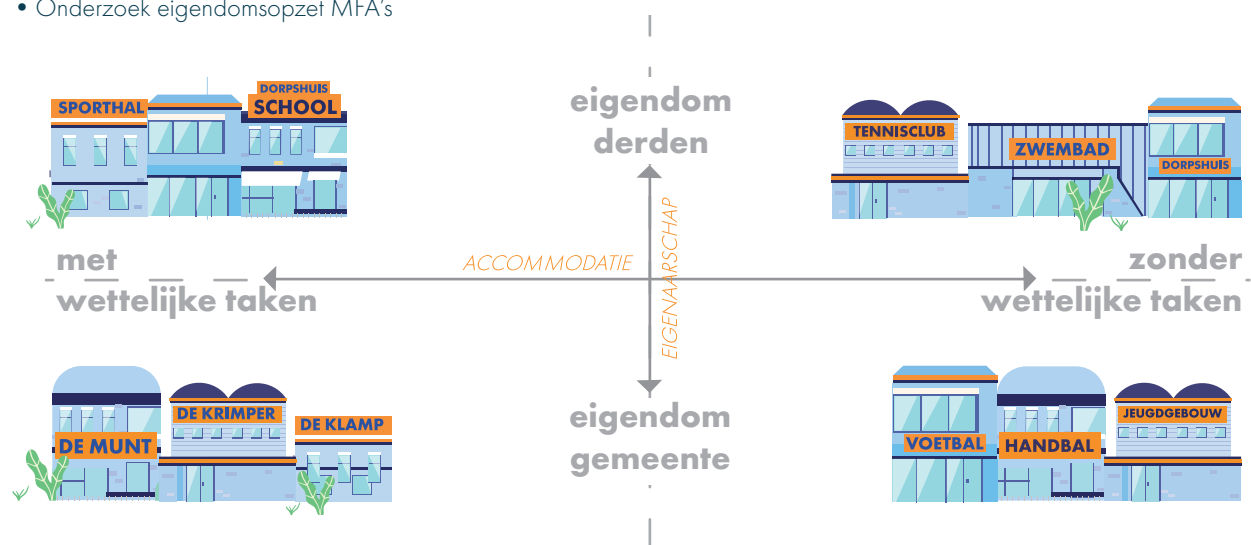
Actiepunten:

- Met organisaties uitvoeringsplannen opstellen & herziening integraal huisvestingsplan onderwijs
- Onderzoek eigendomsopzet MFA's

Eigendom derden zonder wettelijke taken

Actiepunt:

- Met organisaties uitvoeringsplannen opstellen



Eigendom gemeente met wettelijke taken

Actiepunten:

- Onderzoek eigendom/exploitatie/beheer

Eigendom gemeente zonder wettelijke taken

Actiepunten:

- Capaciteit, behoefte, spreiding en staat accommodaties in beeld brengen
- Verkennen mogelijkheden overdragen aan maatschappelijke of professionele organisaties
- Met organisaties uitvoeringsplannen opstellen